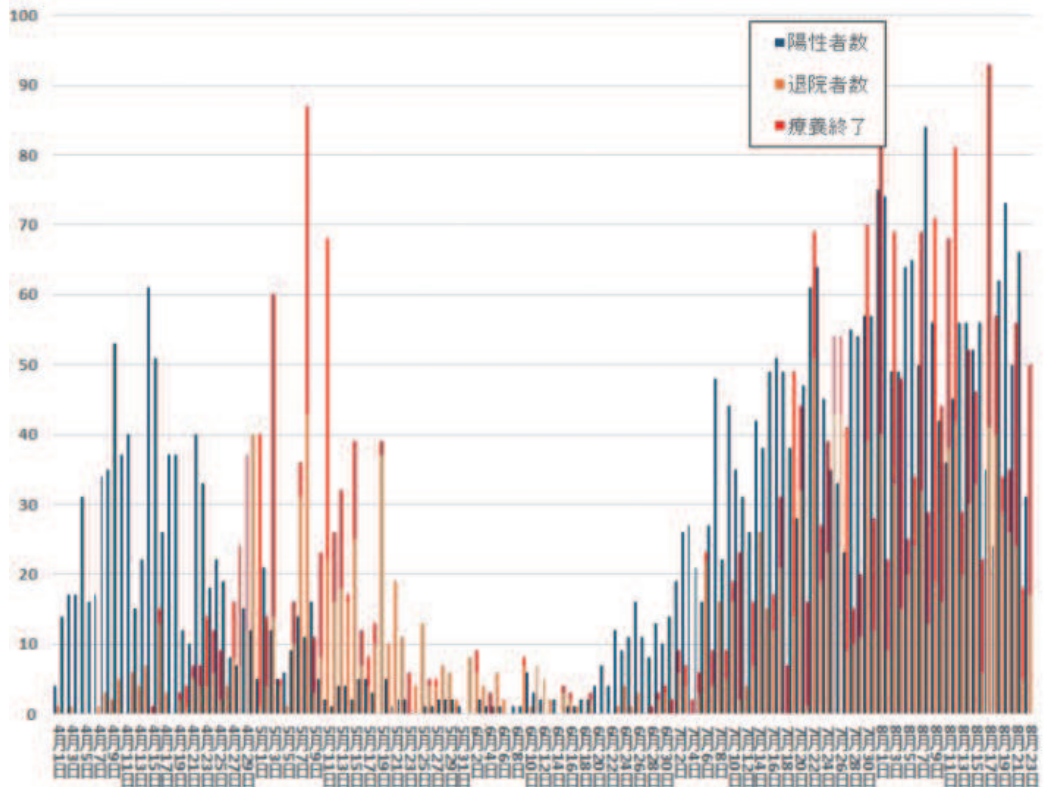


感動県政 あさのめ 新聞

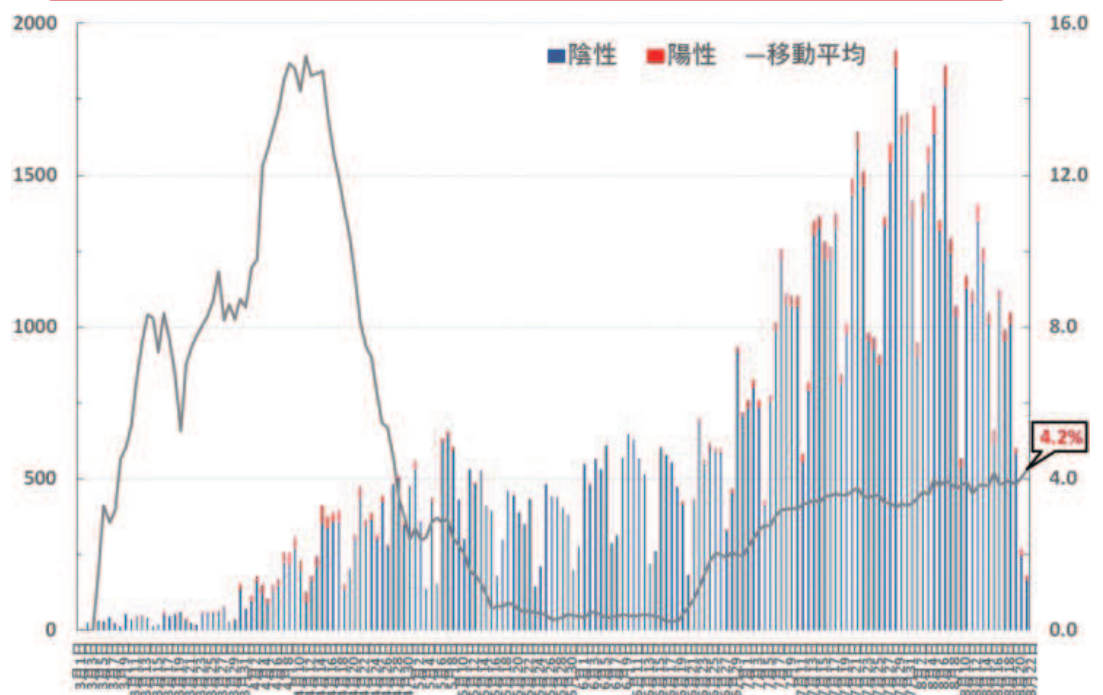
埼玉県議会活動報告 2020.08.25 vol.68

発行 埼玉県議会議員 浅野目義英 〒330-0075 埼玉県さいたま市浦和区針ヶ谷2-7-8 TEL:048-762-7133

埼玉県・陽性者数と退院・療養終了者数の推移(日別)
※再陽性者を含む



埼玉県・PCR検査の陽性率(移動平均)の推移
※保健所設置市が実施した検査数も含む 陽性率(3月1日から8月22日まで)



▶上のグラフは陽性者数と退院・療養終了者数の日別の推移を示したグラフです。8月8日には過去最多の84人の陽性者が確認されており、陽性者数は緊急事態宣言下を大きく上回っている状況です。

一方で、6月下旬からの再拡大期においては、重症化する陽性者の割合が低くなっており、また、退院・療養終了の数が陽性者の数を上回る日も多く見受けられます。これは、20代、30代を中心とした若い世代の陽性者が多いことが要因の一つと推定されます。

▶下のグラフは陽性率の推移を示したグラフになっています。4月12日の15.1%が最高値でありましたが、感染が拡大している6月下旬以降では一貫して5%を下回っている状況です。

これは、各郡市医師会が運営するPCRセンターの全県整備が完了し、抗原検査も可能になるなど検査体制の充実が図られたことで、十分な検査数が確保できていることが要因の一つと推定されます。